



Trébol
mueble infantil y juvenil

Trébol Mobiliario es una marca española que desde su nacimiento en 2009 está en constante expansión, estando presente a día de hoy en más de 29 países. Nuestra meta es crear un estilo, un nuevo concepto integral de habitación. Nuestra filosofía, cuidar siempre hasta el más mínimo detalle para poder ofrecerle la mayor calidad posible a nuestro cliente. Un estudio de mercado nos sitúa en los mejores escenarios mundiales (Milán, París, Moscú, Ginebra, Miami, etc...) convirtiéndonos en una marca de referencia a nivel internacional. En Trébol Mobiliario, diseñamos y fabricamos en nuestras instalaciones ubicadas en Valencia, todos nuestros productos, desde mobiliario infantil y juvenil hasta la decoración y el textil que lo acompañan.

Trébol Mobiliario is a spanish company born in 2009 in constantly expansion, being present today in more than 29 countries. Our goal is to create a style, a new integral room concept. Our philosophy, to have care of the littlest detail to offer the best quality to our partners. A market research makes us be present in the best world scenarios (Milano, Paris, Moscow, Ginebre, Miami, etc.), becoming an international reference brand. In Trébol Mobiliario, we design and made in our instalations placed in Valencia all the products, from children's furniture and youth furniture, to textiles and decoration for all our furniture."



ALTOS STANDARES DE CALIDAD
HIGH QUALITY STANDARDS

Cuidamos siempre hasta el más mínimo detalle para poder ofrecerte la mayor calidad posible. Fusionamos lo mejor de la tradición de nuestros maestros artesanos con la combinación de materiales nobles de alta calidad (Calificación Artesana CV).
We always take care about the smallest details to offer the highest quality. We combine the best of the tradition of our master craftsmen with the combination of noble materials of high quality (Craftwork Valencian Community Rating)



INNOVACIÓN Y APLICACIÓN TECNOLÓGICA
INNOVATION AND TECHNOLOGICAL APPLICATION

Incorporación de Guías de Cierre suave (soft-close) ocultas.
Lacado exterior e interior de nuestro mobiliario (4 capas).
Incorporation of guides of soft clousure (soft-close) hidden.
Lacquered inside and outside of our furniture (4 layers).



DISEÑO 100% TRÉBOL MOBILIARIO
100% OWN DESIGN

Diseño joven e innovador referente en el mercado español, con presencia en más de 29 países y en constante expansión internacional, gracias a nuestra presencia año tras año en las ferias internacionales más importantes del Mueble y Decoración (Milán, París, Moscú, etc...)
Young and innovative design, leader in Spanish market, with a presence in over 29 countries and in a continued international expansion thanks to our presence year after year in the most important international fairs Furniture and Decoration (Milan, Paris, Moscow, etc...)



FABRICACIÓN 100% PROPIA
MADE IN OWN 100% PRODUCTION

Fabricamos 100% nuestro mobiliario, con la diferencia de que podemos diseñar y fabricar a tu medida, 100% personalizable.
We manufacture our furniture 100%, with the difference that we can design and manufacture to your needs, 100% customizable.



DURABILIDAD DE NUESTROS PRODUCTOS
DURABILITY OF OUR PRODUCTS

Gracias a la calidad de nuestros materiales (maderas de haya y fresno, conjugadas con tablero de fibra de partículas de alta densidad, MDF) te garantizamos una larga vida de nuestro mobiliario.
Thanks to the quality of our materials (beech and ash wood, combined with high density fiberboard high density (MDF), we guarantee a long life of our furniture.



APUESTA EN MATERIA DE SEGURIDAD
BETTING ON SECURITY

Todos nuestros artículos son evaluados al detalle para cumplir estrictamente con las últimas normativas europeas UNE-EN en materia de seguridad, tanto a los materiales utilizados como al uso de los mismos.
All our items are evaluated in detail to comply strictly with the latest European standards UNE-EN safety, for the materials and it's use.

TREBOL MOBILIARIO
colecciones infantil children's COLLECTION enfant



minicunas mini cunas

mini cradles - mini berceaux

Calidad y seguridad para hacer de cada momento una constante diversión
Quality and safety to make each moment fun



Agora Collection



Bolas Collection

INFANTIL  colecciones
children's **COLLECTION** enfant

minicunas mini cunas

mini cradles - mini berceaux



creando confort desde su primer día, velando siempre por la seguridad de tu bebé.



CREATING COMFORT FROM THE FIRST DAY ALWAYS ENSURING THE SAFETY OF YOUR BABY



DULCES SUEÑOS BABYS SWEET DREAMS BABY

INFANTIL  colecciones
children's **COLLECTION** enfant

ASPAS COLLECTION



Trazos perfectos y grosores sublimes que nos inspiran elegancia y seguridad
**perfect lines and sublime thickness
that inspire elegance and safety**



ASPAS COLLECTION



STELLA COLLECTION



STELLA COLLECTION



stella COLLECTION





bolas

COLLECTION

BOLAS COLLECTION



CUORE COLLECTION





CUORE COLLECTION

El equipo perfecto

el sueño de crecer día a día

The perfect team

The dream of growing day by day



INFANTIL  colecciones
children's COLLECTION enfant

SEVEN COLLECTION



SEVEN COLLECTION





dream a lot to get far away *sueña mucho para llegar lejos, y*



levántate cada mañana buscando una aventura
wake up every morning looking for an adventure



SPORT COLLECTION





Líneas sencillas llenas de luminosidad
simple lines full of brightness **ARTIK H55 COLLECTION**





ARTIK H55 COLLECTION

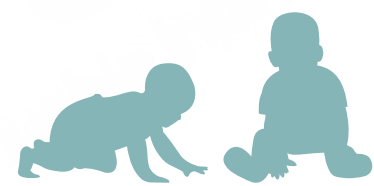
Líneas sencillas llenas de luminosidad
simple lines full of brightness



INFANTIL ^{coleccion}  _{children's} **COLLECTION** _{enfant}
CONVERTIBLE

COLECCIONES INFANTIL - children's COLLECTION enfant

Creamos mobiliario pensado en su futuro we desing furniture thinking about their future

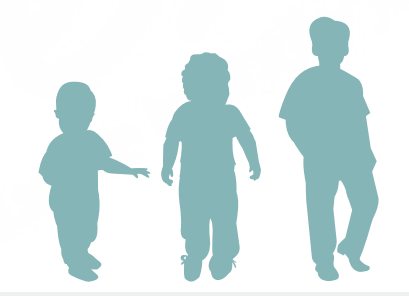


CONVERTIBLE



0+ a 12+

el sueño de crecer día a día
the dream of growing day by day



furniture for an entire childhood,
adapted for each age

mobiliario para toda una infancia,
adaptado para cada etapa de su edad



CREAMOS TU ESPACIO DE LIBERTAD
**CREATE YOUR
FREEDOM'S
AREA**

BIENVENIDO A TU ESPACIO JUVENIL
**WELCOME TO YOUR
YOUTH SPACE**



ASPAS COLLECTION



FRANCE
AMOUR
PARIS
ROMANTIQUE
UNIQUE
SURPRENANT
LA DAME DE FER
TIMBER AMOUREUX
CHAMP DE MARS
EIFFEL MEMOIRE TOUR
GRAND DE
FRANCOIS
AMOUR
ROMANTIQUE
AMOUR
PARIS
ROMANTIQUE
UNIQUE
SURPRENANT





STELLA COLLECTION



BOLAS COLLECTION





LA HABITACIÓN IDEAL PARA UNA PRINCESA



THE IDEAL ROOM FOR A PRINCESS

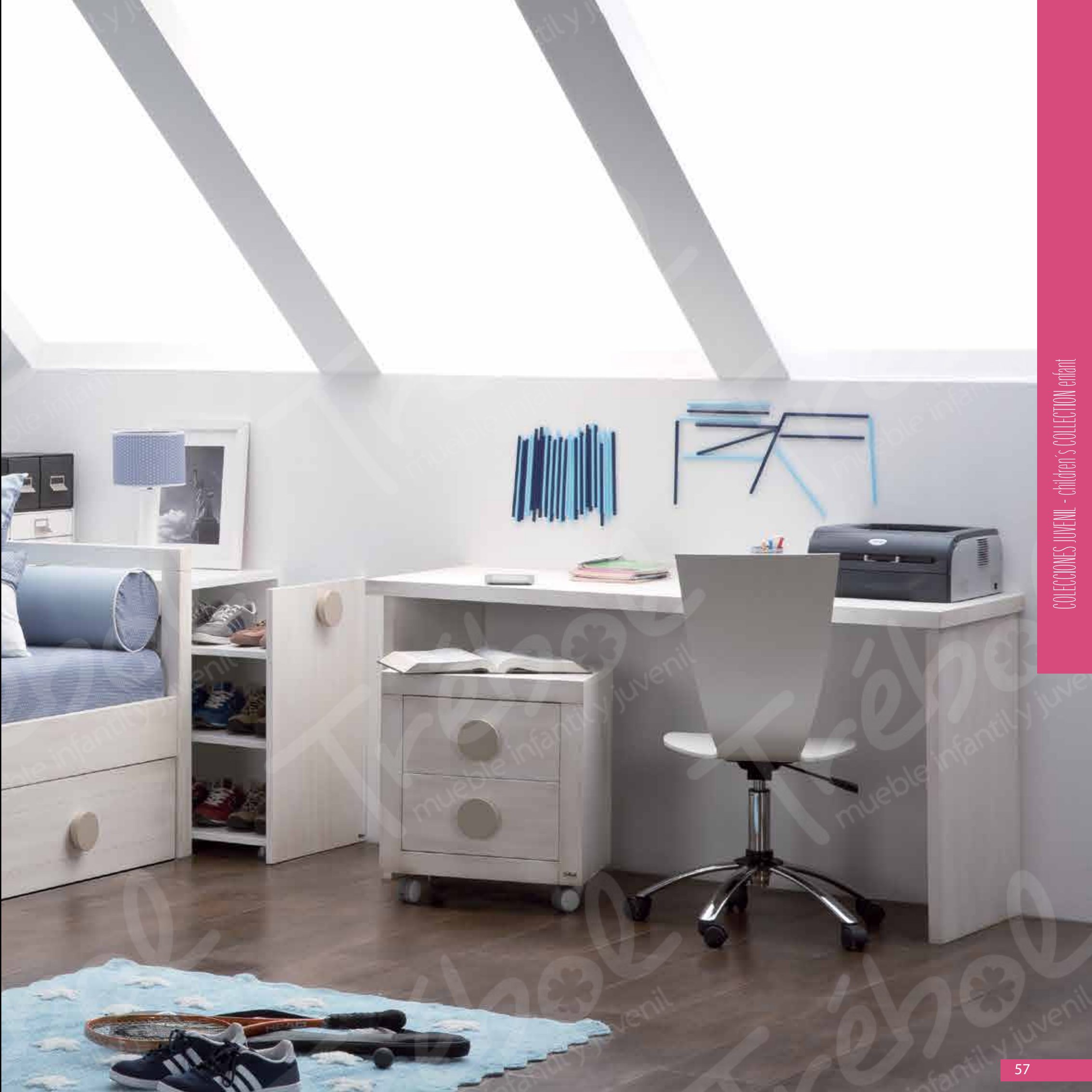


CUORE COLLECTION





SEVEN COLLECTION



JUVENIL  colecciones
youth **COLLECTION** junior

Seven COLLECTION

COLECCIONES JUVENIL - children's COLLECTION enfant



COLECCIONES JUVENIL - children's COLLECTION enfant

SPORT COLLECTION





ONE COLLECTION

COLECCIONES JUVENIL - children's COLLECTION enfant



COLECCIONES JUVENIL - children's COLLECTION enfant

CAMA EN LÍNEA COLLECTION



EXCELENTE OPCIÓN PARA CREAR TU HABITACIÓN DOBLE
YA SEA PARA DORMIR, JUGAR O ESTUDIAR
excellent option to create your
doble room either studying area,
play area or sleep one.

ARTIK H55 COLLECTION

líneas sencillas llenas de luminosidad
simple lines full of brightness



ARTIK H55 COLLECTION

líneas sencillas llenas de luminosidad
simple lines full of brightness



ARTIK H55 COLLECTION

líneas sencillas llenas de luminosidad
simple lines full of brightness



**WE GIVE HUGS
WE FORGIVE
WE DO REALLY LOUD
WE ARE PATIENT
LOVE**



ARTIK H55 COLLECTION

líneas sencillas llenas de luminosidad
simple lines full of brightness



URBAN *zone*



TU ESPACIO CON ESPÍRITU

REBELDE

your space with rebel spirit



NO DEJES QUE NADIE DECIDA POR TÍ, TU MARCAS TU DESTINO, TU ELIGES TU ESPACIO

do not let anyone decide for you, you make your choice and built up your destiny, you choose your space

NOS ADAPTAMOS A TI CREAMOS TU PROPIO ESPACIO

we adapt our selves to your needs, we create your space

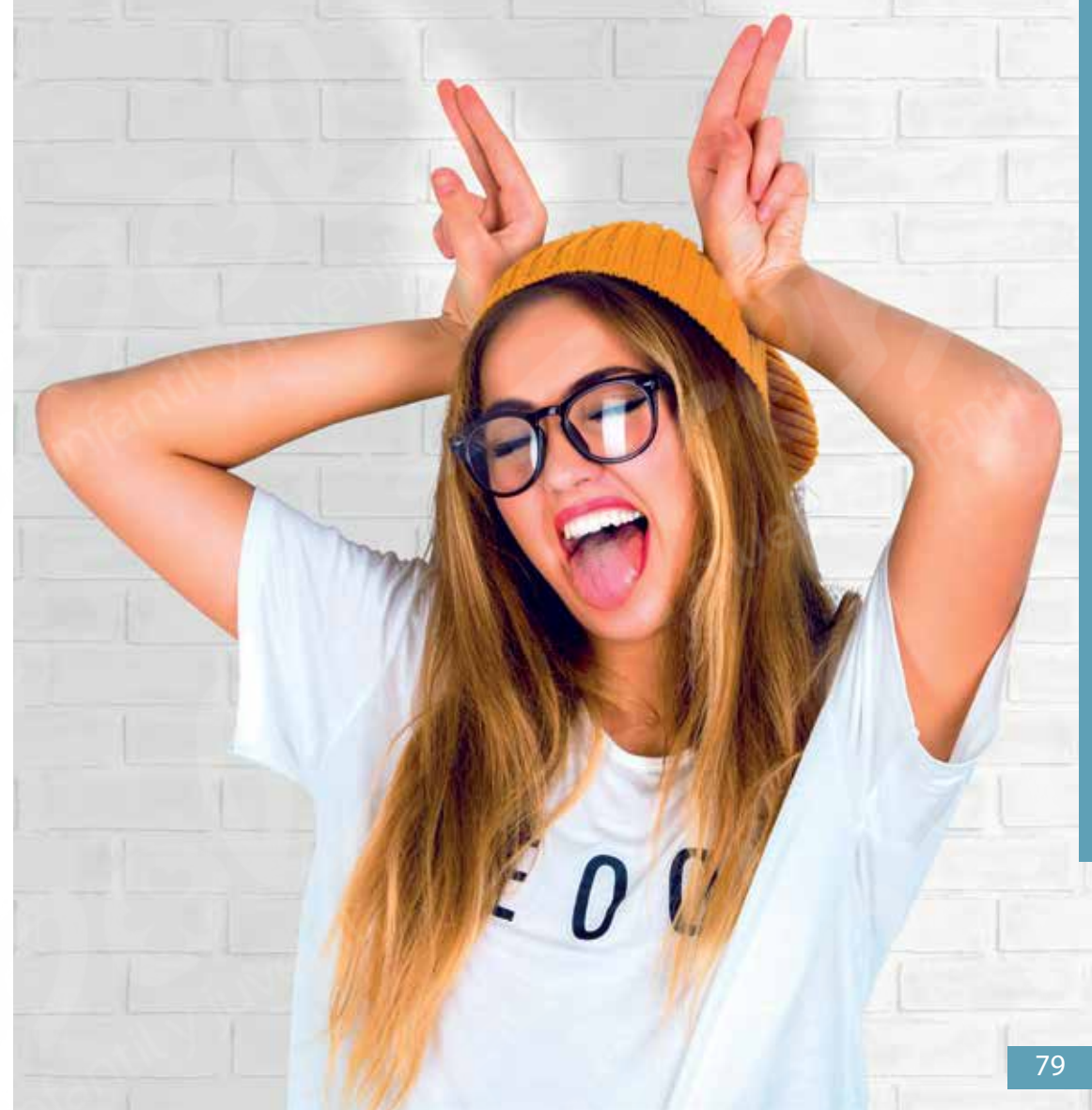


URBAN *zone*

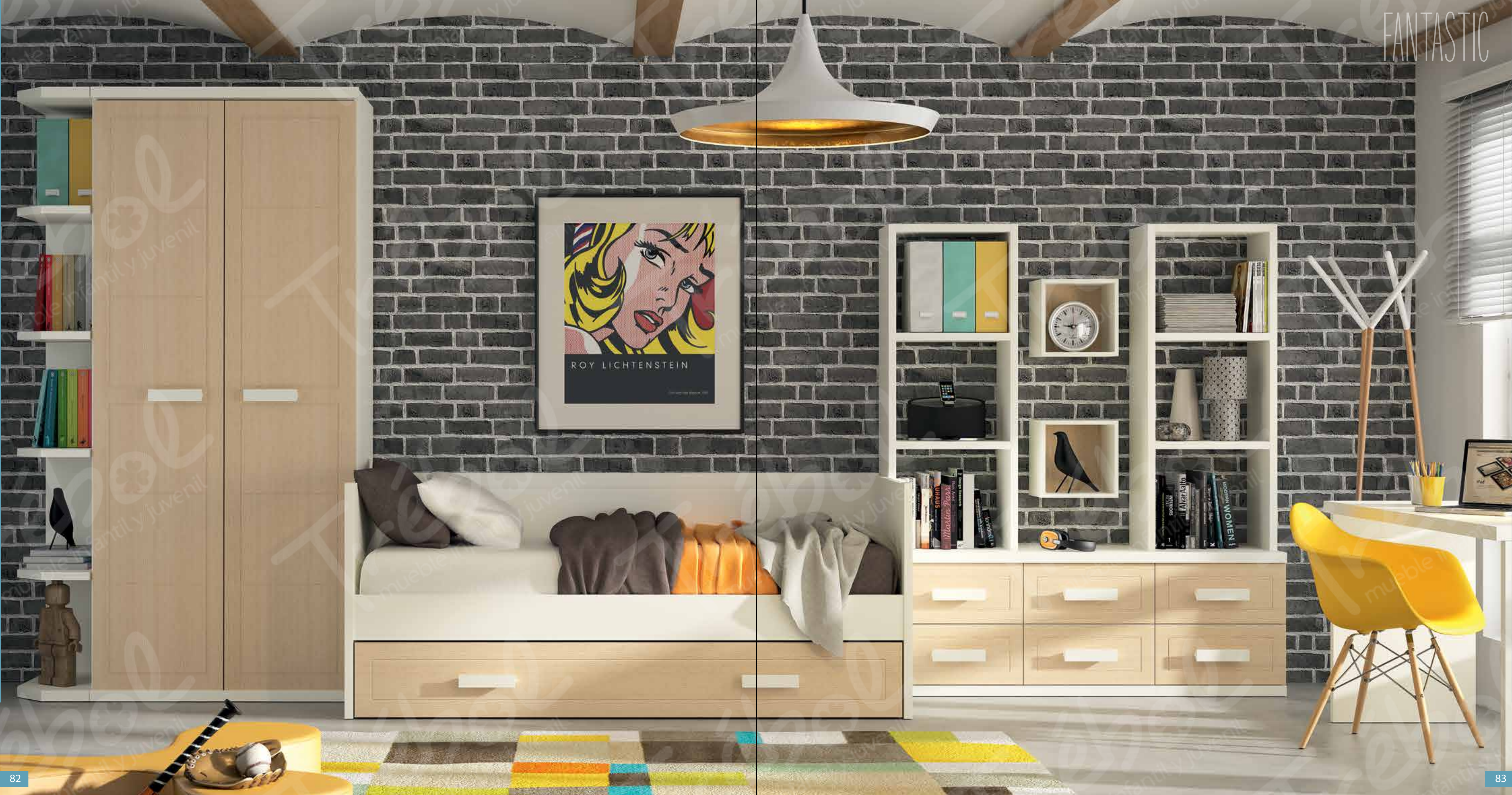
LÍNEA JUVENIL CON ESPÍRITU REBELDE
your space with rebel spirit

NOS ADAPTAMOS A TI CREAMOS TU PROPIO ESPACIO

WE ADAPT OUR SELVES TO YOUR NEEDS,
WE CREATE YOUR SPACE



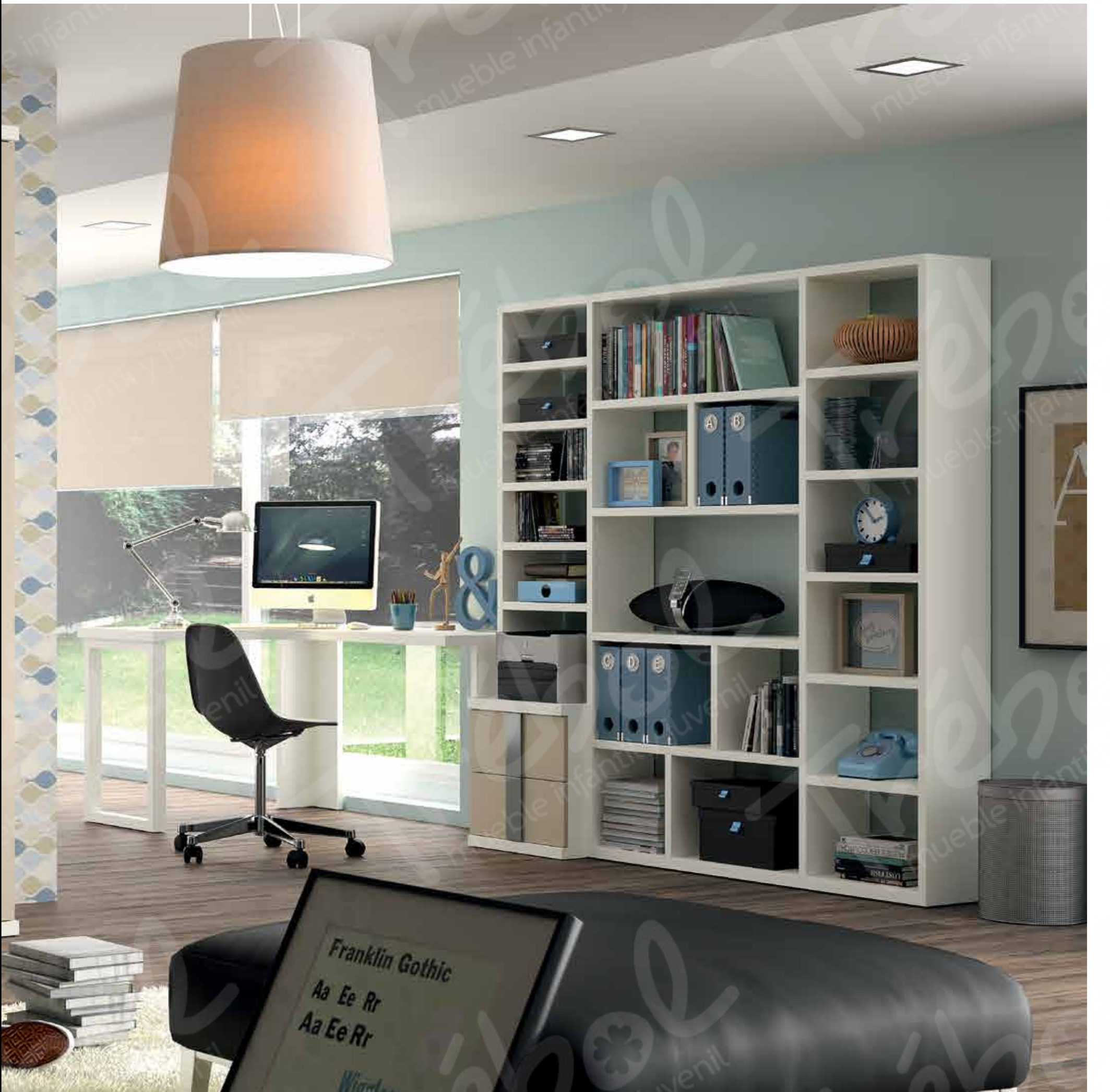








FANTASTIC





URBAN zone

LÍNEA JUVENIL CON ESPÍRITU REBELDE
your space with rebel spirit





LÁMPARAS TRÉBOL MOBILIARIO LAMPS



LÁMPARA DE PIE REDONDA
REF: 05.14.122.000

LÁMPARA DE PIE BOLAS
REF: 05.14.132.000

LÁMPARA DE PIE CUADRADA
REF: 05.14.113.000



LÁMPARA SOBREMESA REDONDA
REF: 05.14.121.000



LÁMPARA SOBREMESA CUADRADA
REF: 05.14.111.000



LÁMPARA SOBREMESA BOLAS
REF: 05.14.131.000

TIRADORES TRÉBOL MOBILIARIO HANDLES



Combine el tirador con cualquier color de nuestros acabados.
Puede visualizar la tonalidad real de nuestros acabados en el catálogo físico de muestras.
*Combine the handle with any color from our samples.
You can see the real tone of our finishes at Trebol physical sample catalog.*

ACABADOS TRÉBOL MOBILIARIO FINISHES

- 1 - Blanco ref: 001
- 2 - Blanco Roto ref: 002
- 3 - Beig Agua ref: 003
- 4 - Arena Texture ref: 004
- 5 - Moka ref: 005
- 6 - Gris Claro ref: 006-2
- 7 - Rosa Bebé ref: 021
- 8 - Celeste Bebé ref: 022
- 9 - Verde Agua ref: 023
- 10 - Rojo Marte ref: 027
- 11 - Rosa Malva Alto Brillo ref: 025-B
- 12 - Azul Júpiter Alto Brillo ref: 026-B
- 13 - Marrón Topo Alto Brillo ref: 028-B
- 14 - Gris Luna Alto Brillo ref: 029-B
- 15 - Patinado ref: 030
- 16 - Fresno Natural ref: 040
- 17 - Nogal ref: 250



Normativa Europea UNE-EN en materia de Seguridad.

Trébol
mueble infantil y juvenil

APUESTA EN MATERIA DE SEGURIDAD
BETTING ON SECURITY



Velando en todo momento por la máxima seguridad del bebé, todos los productos Trébol Mobiliario son diseñados y producidos para cumplir estrictamente con las últimas normativas europeas UNE-EN en materia de seguridad, tanto en lo referente a materiales como a su uso. *To ensure the maximum safety for your baby, all Trébol products are designed to comply strictly with the latest European safety standards UNE-EN, in terms, materials and their use.*

- **UNE-EN 716-1:2008 + A1:2013 Mobiliario / furniture.**
Cunas y cunas plegables de uso doméstico para niños. *Children's cradles and folding cradles for domestic use.*
Parte 1: Requisitos de seguridad. *Part 1: Safety requirements.*
- **UNE-EN 716-2:2008 + A1:2013 Mobiliario / furniture.**
Cunas y cunas plegables de uso doméstico para niños. *Children's cradles and folding cradles for domestic use.*
Parte 2: Métodos de ensayo. *Part 2: Test methods*
- **UNE-EN 12221-1:2009 + A1:2013 Artículos puericultura / Child use and care articles.**
Cambiadores para uso doméstico. *Changing units for domestic use.*
Parte 1: Requisitos de seguridad. *Part 1: Safety requirements.*
- **UNE-EN 12221-2:2009 + A1:2013 Artículos puericultura / Child use and care articles.**
Cambiadores para uso doméstico. *Changing units for domestic use.*
Parte 2: Métodos de ensayo. *Part 2: Test methods*
- **UNE-EN 14749:2006 Muebles contenedores y planos de trabajo para uso doméstico /**
Container furniture and plans for domestic use.
Requisitos de seguridad y métodos de ensayo. *Safety requirements and test methods.*
- **UNE-EN 713:2013 Seguridad de los juguetes / Safety of toys.**
Parte 3: Migración de ciertos elementos. *Part 3: Migration of some elements.*
- **UNE-EN 120:1994 Tableros derivados de la madera / Wood based panels.**
Determinación del contenido en formaldehído. *Determination of formaldehyde content.*
- **UNE-EN 717:2004 Tableros derivados de la madera / Wood based panels.**
Determinación de la emisión de formaldehído. *Determination of formaldehyde emission.*

Los ensayos de certificación los realiza la entidad de reconocido prestigio como es AIDIMA (Instituto Tecnológico del Mueble, madera, embalaje y afines).

All certification test are made by the entity of recognized prestige AIDIMA (Technology Institute Furniture Wood and Packaging and similar).